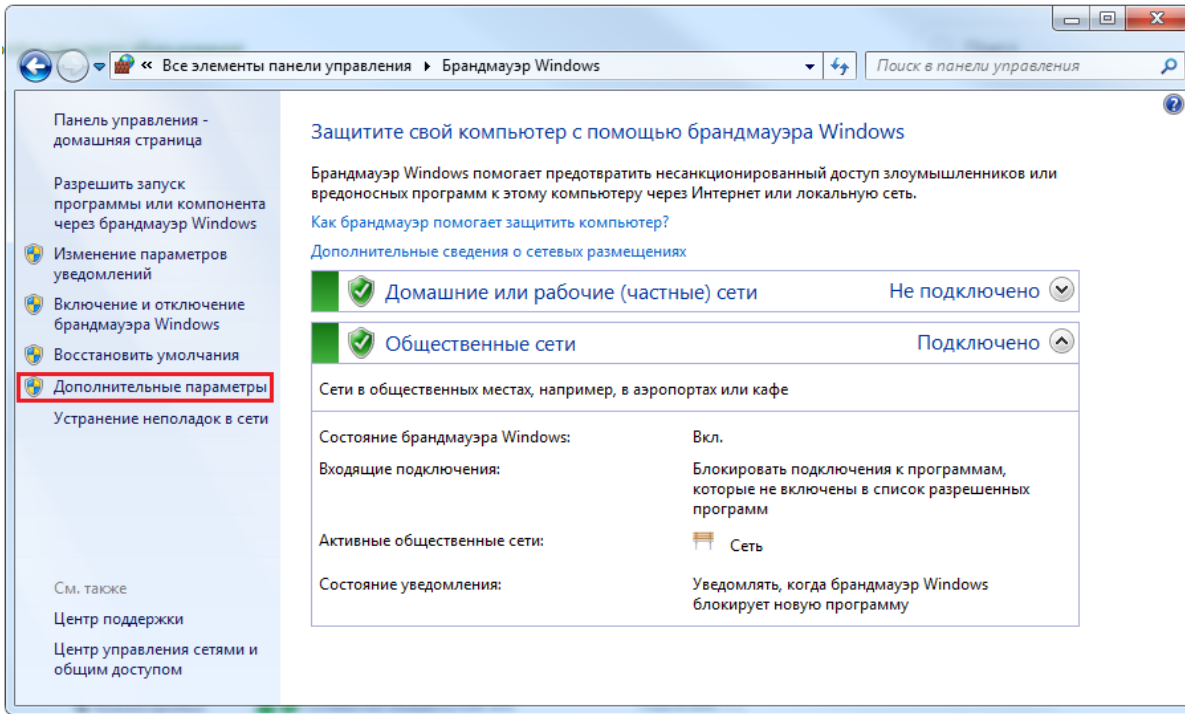


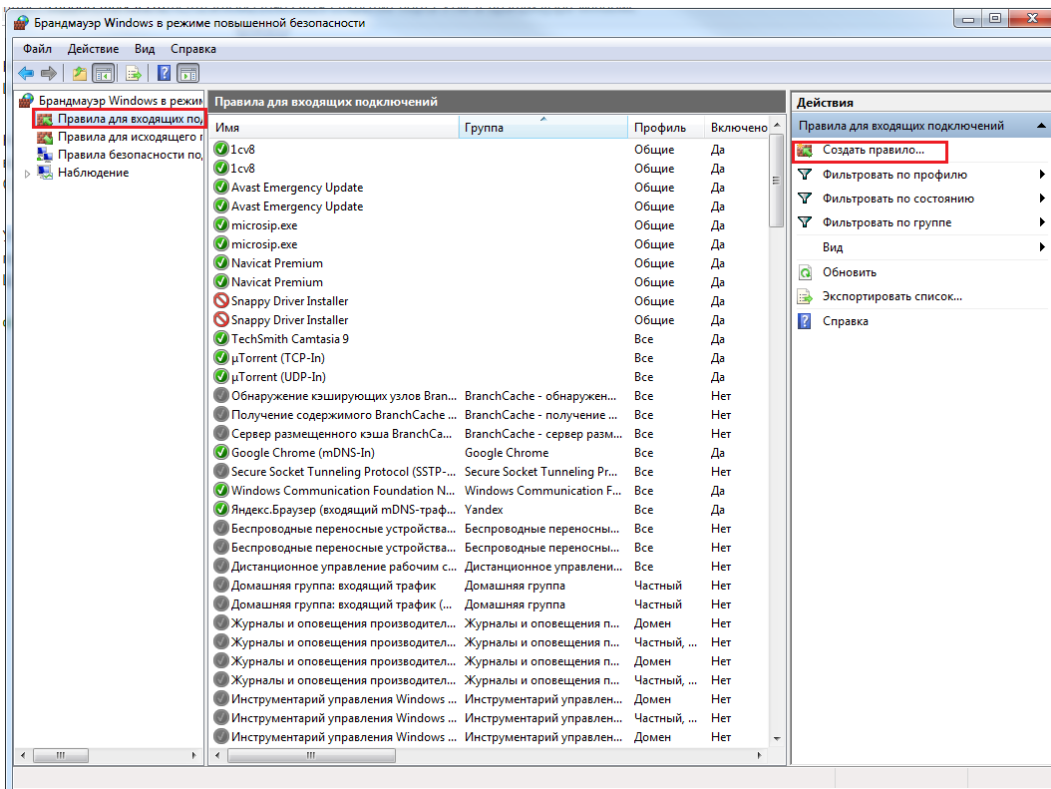
Открытие порта УТМ в Брандмауэре Windows

В целях безопасности компьютера брандмауэры блокируют трафик по всем неосновным портам. Для связи с УТМ и кассового приложения необходимо открыть порт 8080

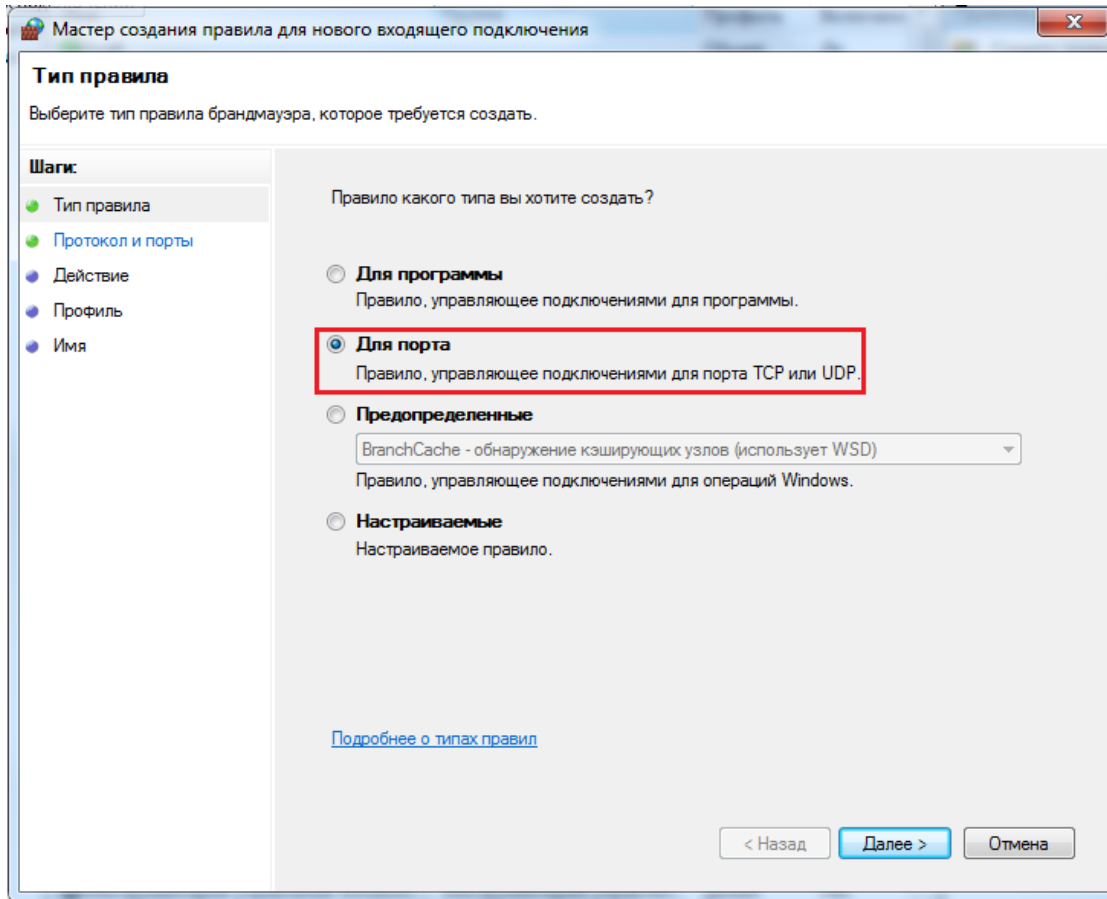
Открываем «Панель управления» → группа «Система и безопасность» → «Брандмауэр Windows». В левой колонке открываем «Дополнительные параметры»



Правила для входящих подключений и жмём справа кнопку Создать правило

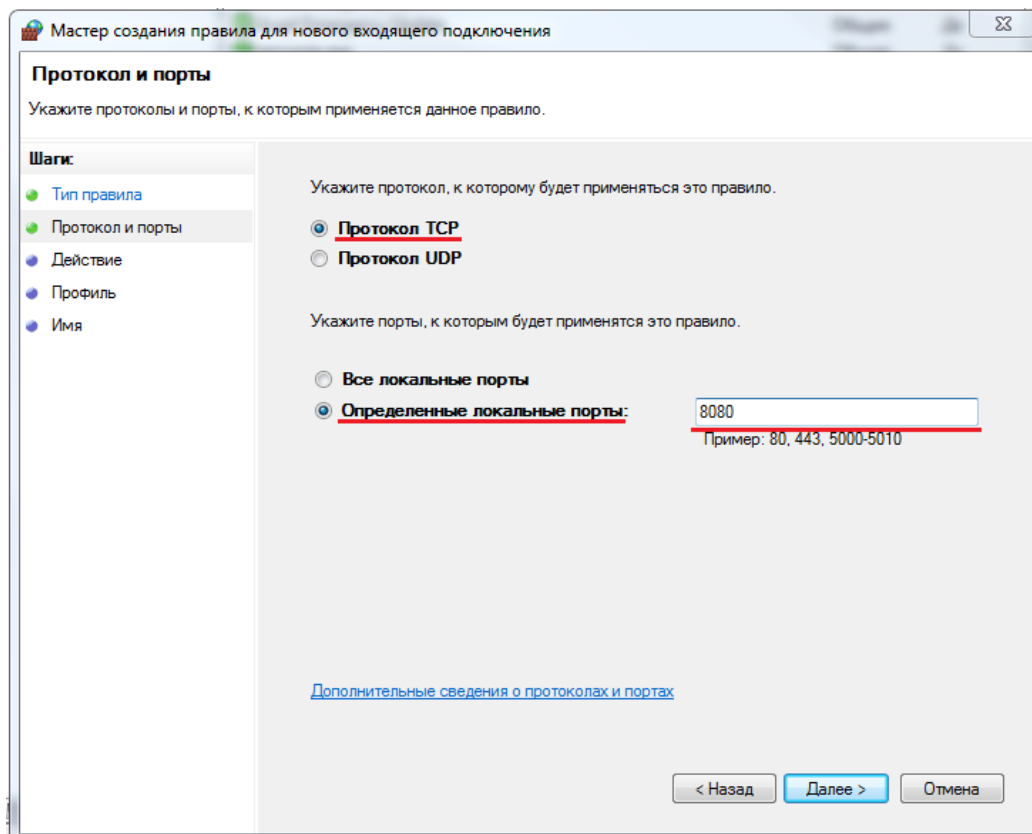


Выбираем Для порта

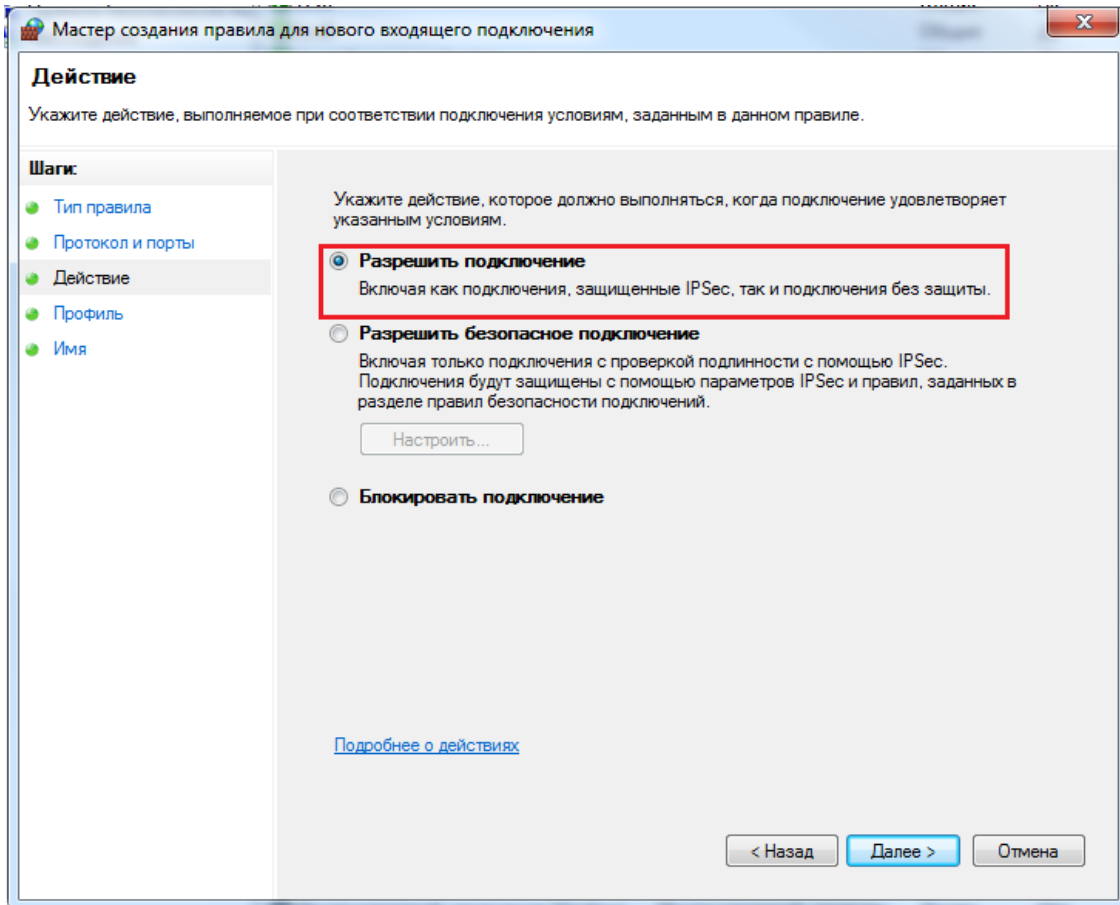


Нажимаем Далее

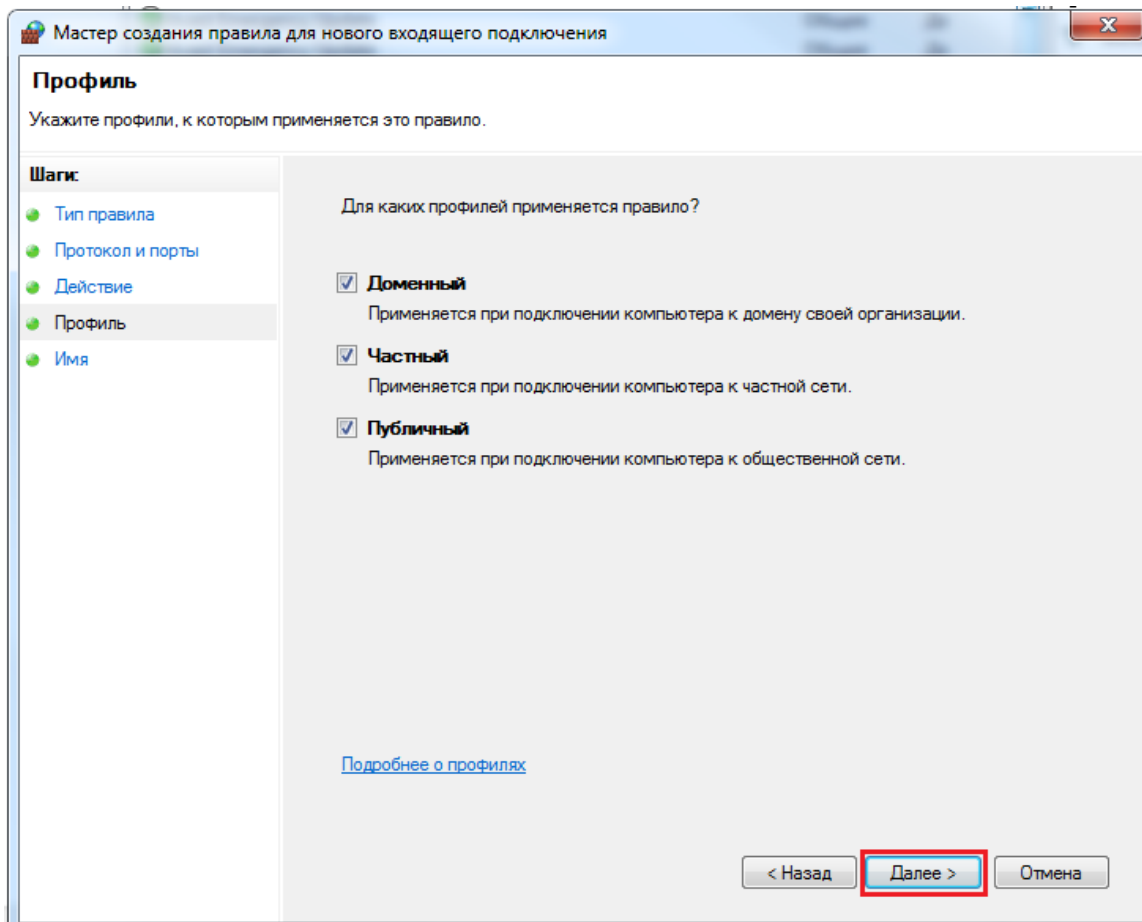
Выбираем протокол TCP и вводим нужный порт – 8080



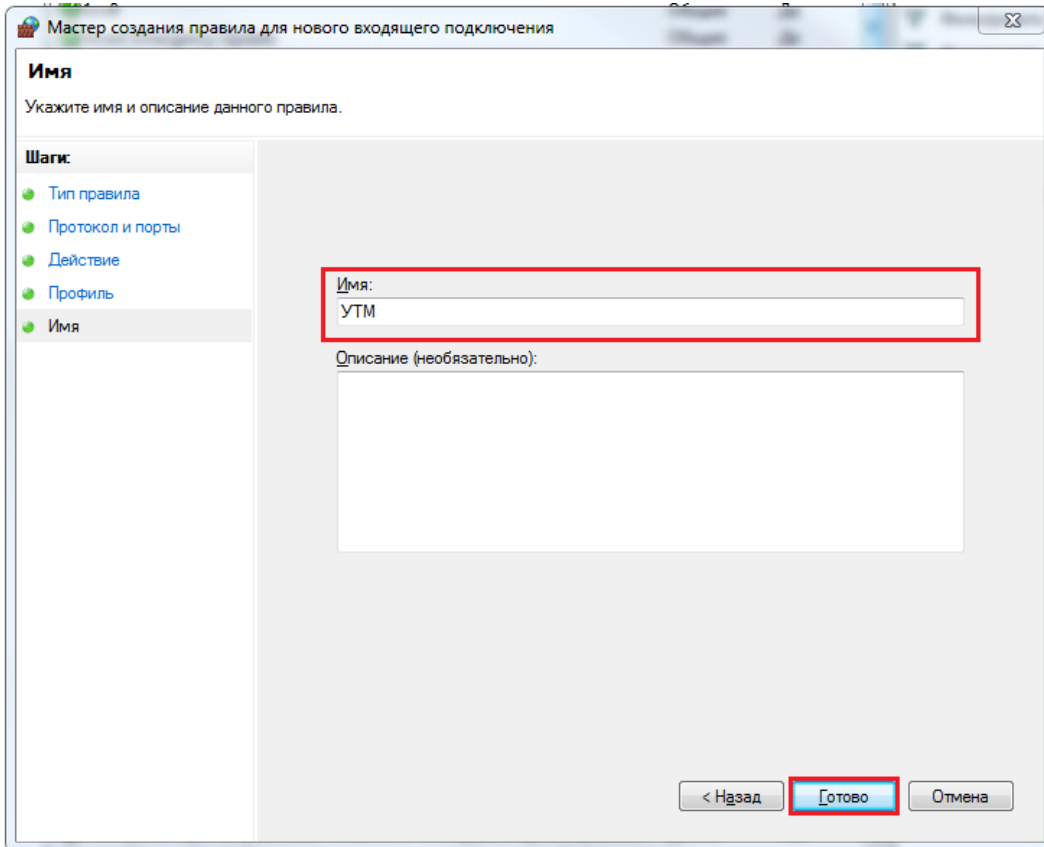
Разрешаем подключение по введенным портам



Разрешаем подключение профилям локальных сетей, в которых это правило будет использоваться



Вводим название, для удобства УТМ Жмём Готово



Переходим на вкладку **Правила для исходящего соединения** и создаем там правило по тому же принципу

