

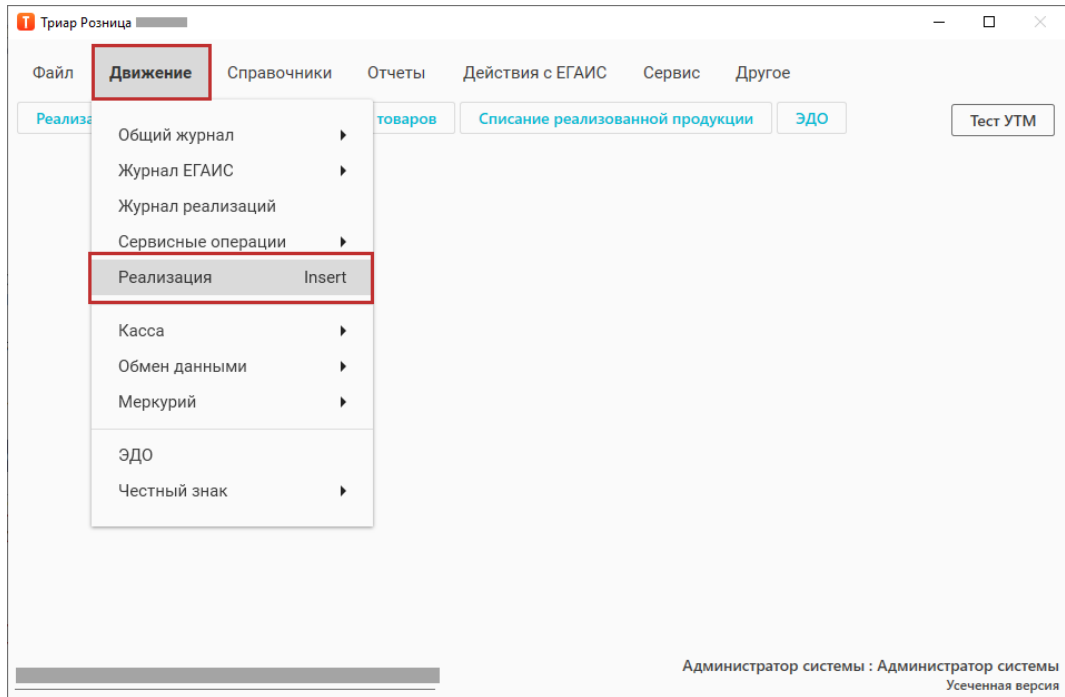


Реализация алкогольной продукции.

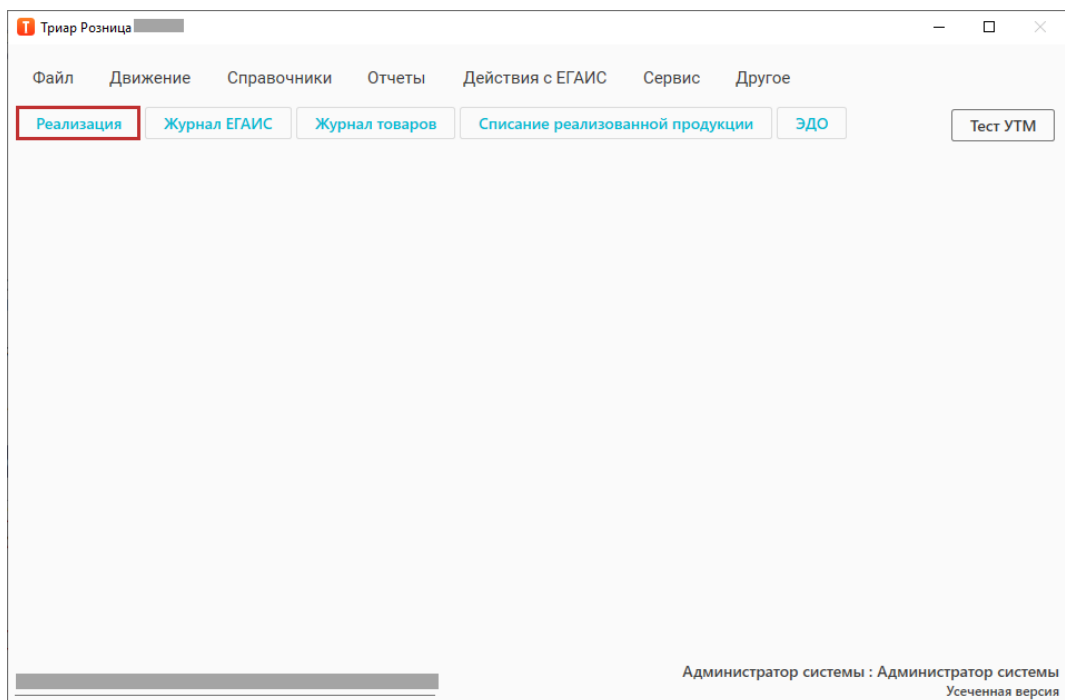
Перейдите в окно «Реализация».

Окно «Реализация» можно вызвать тремя способами:

1. Через пункт меню «Движение» → «Реализация»:



2. Главное окно → «Реализация»:





3. Клавиша «Insert».

Для реализации маркированного товара необходимо просканировать марку.

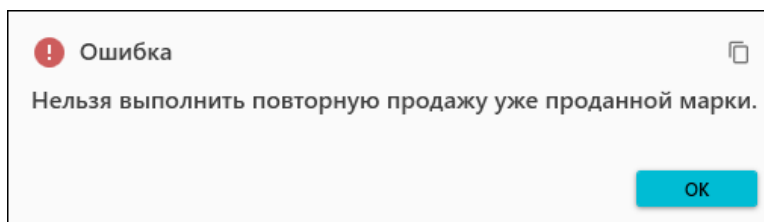
Продукция добавится в список номенклатуры:

№	Номенклатура	Ед.изм	Объем	Кол-во	Цена	Скидка	Сумма
1	Коньяк "КУРВУАЗЬЕ ВС"	шт.	1.0000	1	17800.00	0	17800.00

Если в одном чеке будет просканирована одна и та же акцизная марка два раза, то программа выдаст информационное сообщение:



Если будет просканирована ранее проданная по программе акцизная марка, то выйдет информационное сообщение:





В правом верхнем углу будет отображаться общая стоимость. Чтобы рассчитать сдачу, введите сумму в поле «Получено» и нажмите кнопку «Рассчитать»:

№	Номенклатура	Ед.изм	Объём	Кол-во	Цена	Скид...	Сумма
1	Коньяк "КУРВУАЗЬЕ ВС"	шт.	1.0000	1	1800.00	0	1800.00

Появится окно «Способ вывода чека и тип оплаты»:

Способ вывода чека и тип оплаты

Наличными

Картой

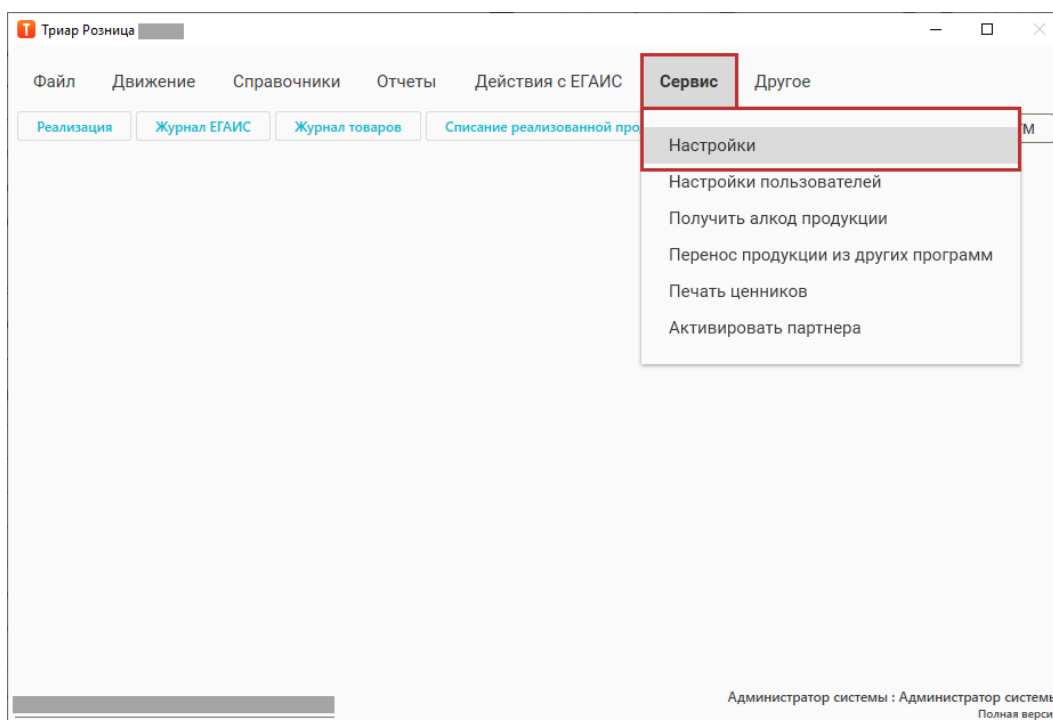
Отмена

После чего форма закроется и документ будет проведён.

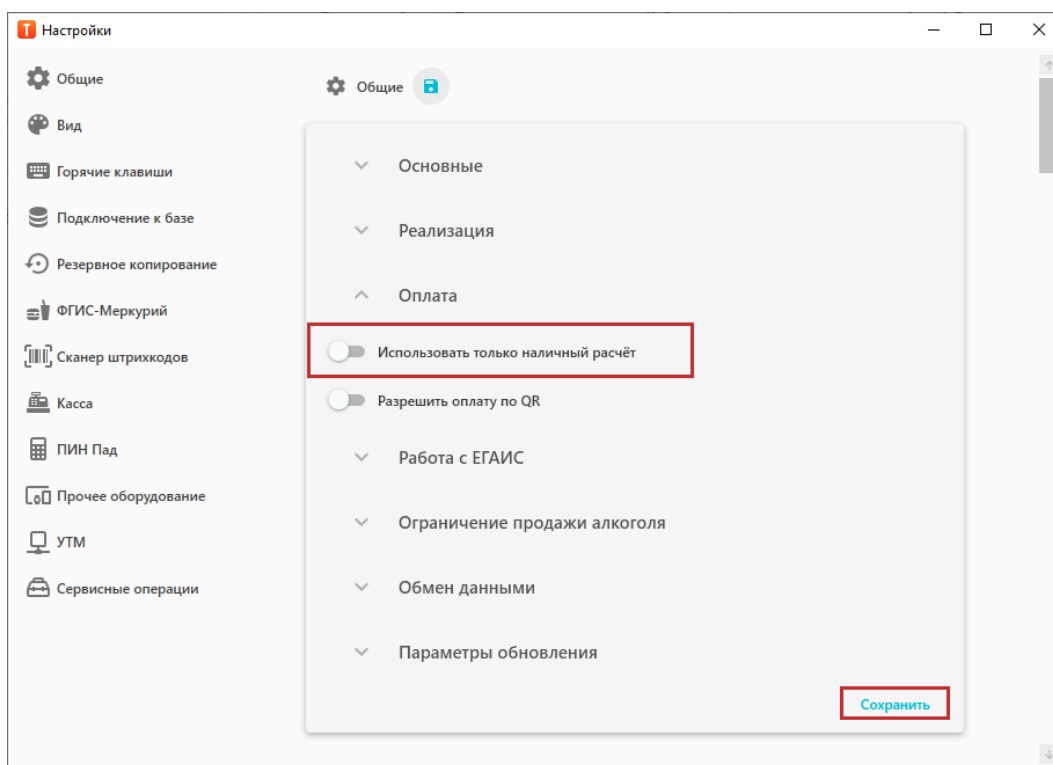


Внимание! Если у вас не выходит окно «Способ вывода чека и типа оплаты», то необходимо выполнить следующие действия:

Перейдите в меню «Сервис» → «Настройки»:



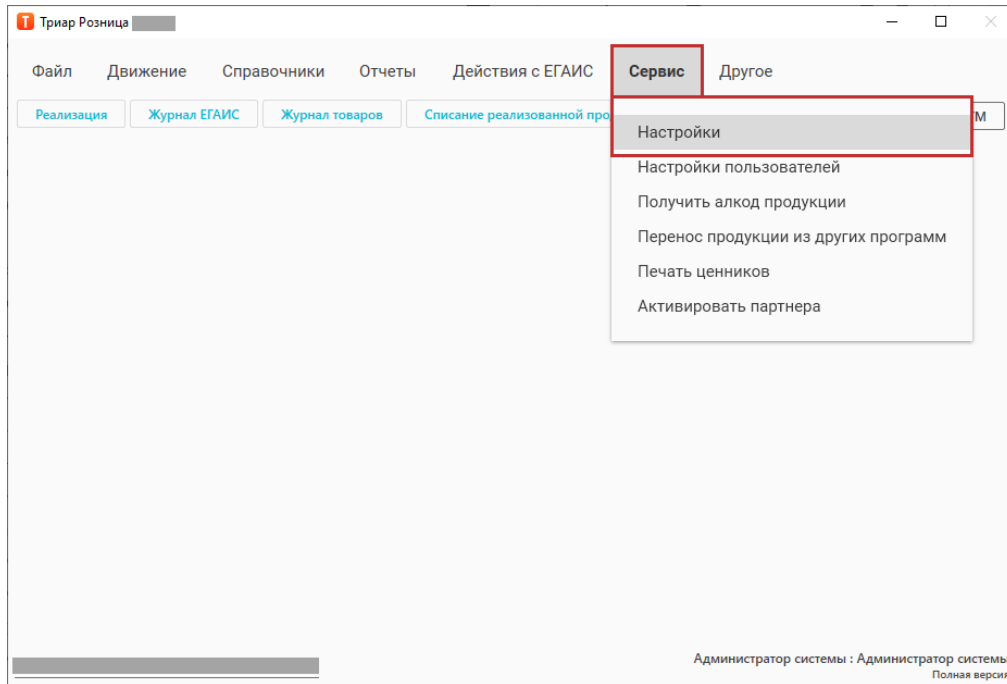
В окне «Настройки» в разделе «Общие» → «Оплата» отожмите кнопку «Использовать только наличный расчёт» и сохраните настройки:





Для того чтобы указывать электронную почту (e-mail) у покупателя необходимо выполнить следующие действия:

Перейдите в меню «Сервис» → «Настройки»:



В окне «Настройки» в разделе «Общие» → «Основные» нажмите кнопку «Разрешить отправку чека покупателю в электронном виде»:

