

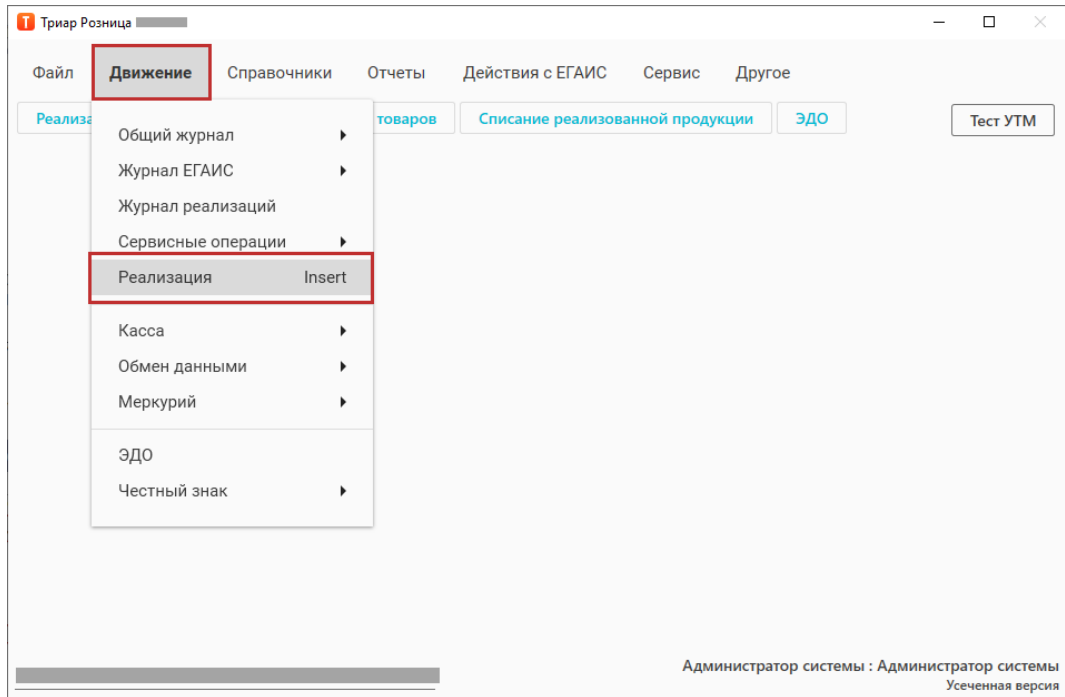


Реализация маркированной продукции.

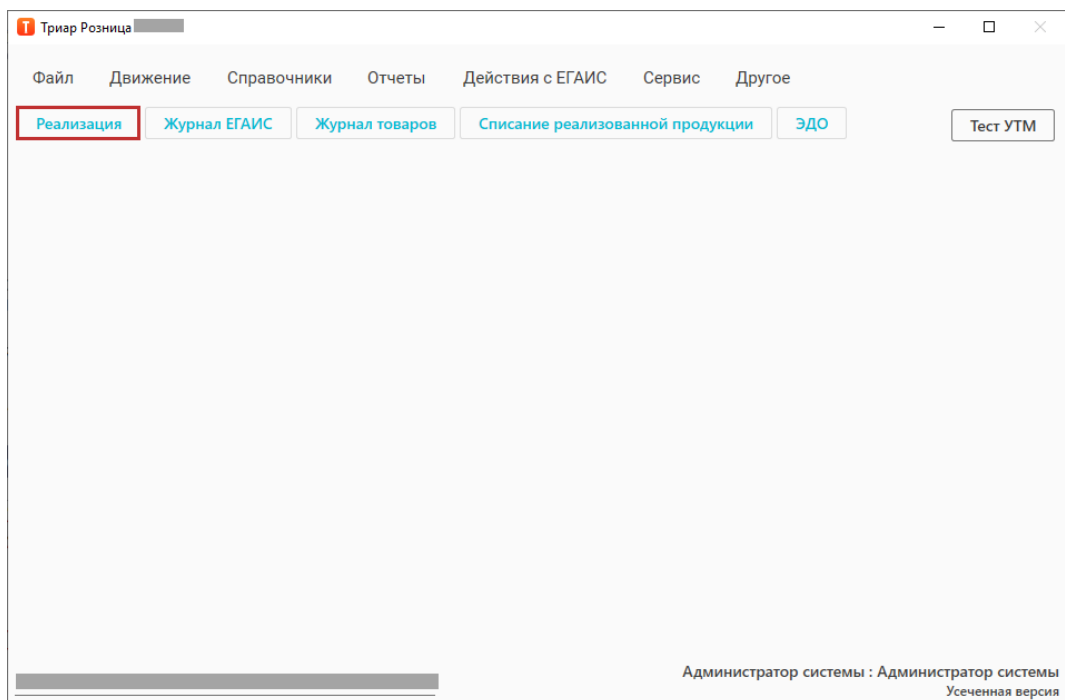
Перейдите в окно «Реализация».

Окно «Реализация» можно вызвать тремя способами:

1. Через пункт меню «Движение» → «Реализация»:




2. Главное окно → «Реализация»:

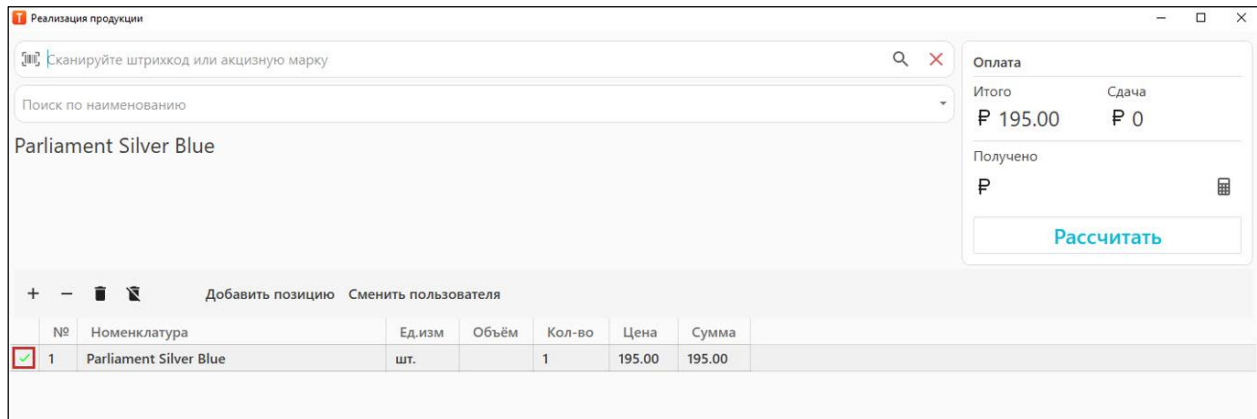





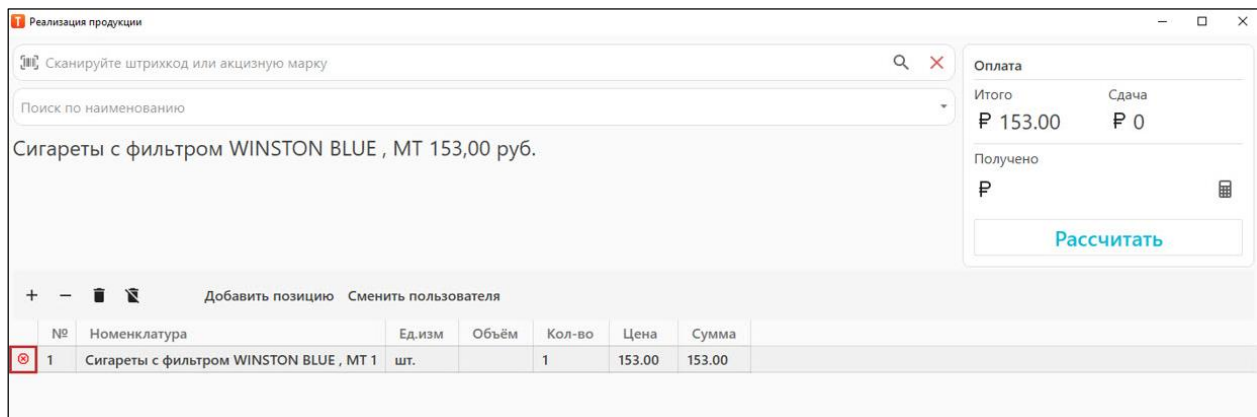
3. Клавиша «Insert».


Для реализации маркированного товара необходимо просканировать марку.

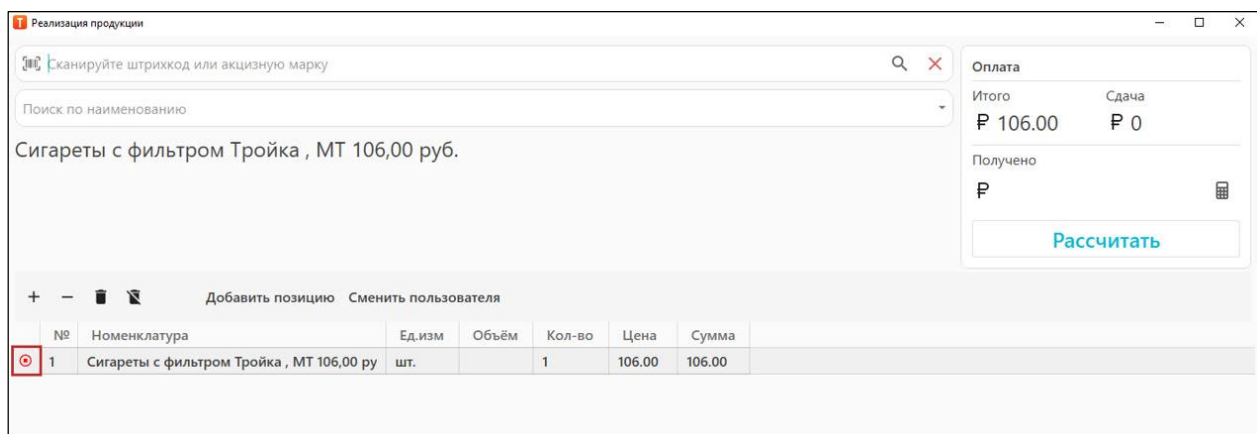
Если марка принадлежит организации, то возле продукции появится знак 



Если марка не числится за организацией, то у такой продукции появится знак 

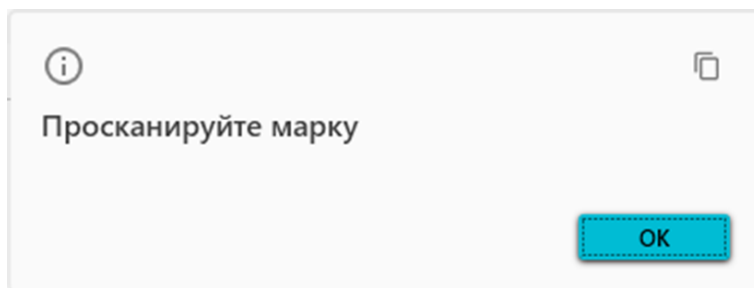


Если вы сканируете марку, которая выведена из оборота у продукции появится знак 

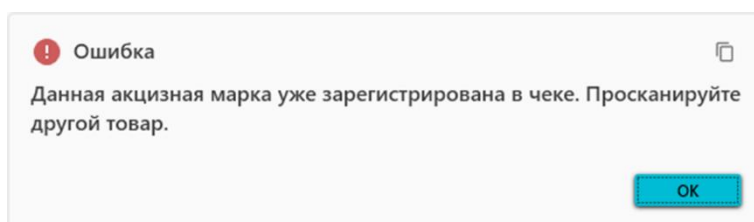




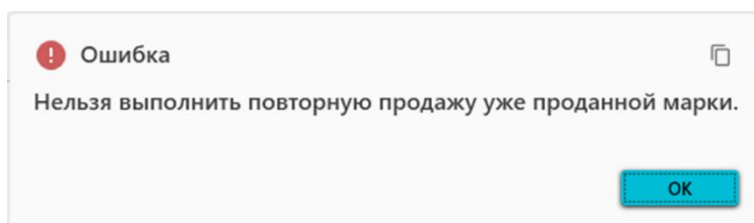
Если у вас продукция заведена в программе как маркированная, то при сканировании штрикода выйдет уведомление:



Если вы случайно в одном чеке отсканируете марку два раза, то программа выдаст уведомление:



Если реализация марки проходила в программе, то выйдет уведомление:



Сведения о **МРЦ (максимальной розничной цене)** печатаются на каждой упаковке (пачке) сигарет. Также эти данные содержатся в коде маркировки. Продавать продукцию выше этой стоимости запрещено. И нельзя продавать сигареты и папиросы дешевле 108 руб. с 01 июля 2021 года (с понятием **единой минимальной цены (ЕМЦ)** можно ознакомиться в [Федеральном законе № 504 – ФЗ от 30.12.2020 г.](#)). ЕМЦ рассчитывает Министерство сельского хозяйства РФ. Оно берет за основу минимальный акциз на одну единицу упаковки сигарет и папирос, НДС и повышающий коэффициент. В этой формуле учитывается минимальное значение ставки акциза в рублях за 1000 штук. С 1 апреля по 31 декабря 2021 года ЕМЦ определили в размере 108 руб. (более подробно можно ознакомиться в [Информационном сообщении Минсельхоза](#)). С 1 января 2022 г. по 31 декабря 2022 г. ЕМЦ на сигареты определен на уровне 112 рублей за пачку (более подробно можно ознакомиться в [Информационном сообщении Минсельхоза](#)).

Информация о МРЦ и ЕМЦ содержится в коде маркировки, поэтому если предприниматели нарушают требования законодательства, система сможет это отследить.

Внимание! Завышение цены на табак повлечет наложение административного штрафа:

— на должностных лиц — в размере от 50 000 рублей или дисквалификацию на срок до трех лет;



— на юридических лиц — в двукратном размере излишне полученной выручки от реализации табачных изделий за весь период, в течение которого совершалось правонарушение (но не более одного года).

А за занижение цены продажи можно попасть под действие КоАП и должностные лица должны будут заплатить штраф 50 тысяч рублей или получить дисквалификацию на срок до трех лет. Для юридических лиц штраф может достигать 100 тысяч рублей.

В программе «ТриАР-Розница» предусмотрена защита от продаж маркированной продукции ниже ЕМЦ и выше МРЦ.

Т Цена продажи ниже МРЦ

Минимальная розничная цена равна 112,00 для продукта "[redacted]".
Если вы хотите провести реализацию ниже МРЦ то введите число 170

Значение

Отмена ОК

Если в коде маркировки имеется МРЦ, то продажа будет проходить строго в соответствии с ней и в программе не будет проводиться реализация маркированной продукции выше МРЦ.

В правом верхнем углу будет отображаться общая стоимость. Чтобы рассчитать сдачу, введите сумму в поле «Получено» и нажмите кнопку «Рассчитать»:

Т Реализация продукции

Сканируйте штрихкод или акцизную марку

Поиск по наименованию

Сигареты с фильтром Тройка, МТ 106,00 руб.

Оплата

Итого	Сдача
₽ 106.00	₽ 0

Получено

₽ 500

Рассчитать

Добавить позицию Сменить пользователя

№	Номенклатура	Ед.изм	Объём	Кол-во	Цена	Скид...	Сумма
1	Сигареты с фильтром Тройка, МТ 106,00	шт.		1	106.00	0	106.00



Появится информация о сдаче и кнопка «Оплатить»:

№	Номенклатура	Ед.изм	Объём	Кол-во	Цена	Скид...	Сумма
1	Сигареты с фильтром Тройка, МТ 106,0	шт.		1	106.00	0	106.00

Появится окно «Способ вывода чека и тип оплаты».

Способ вывода чека и тип оплаты

Наличными

Картой

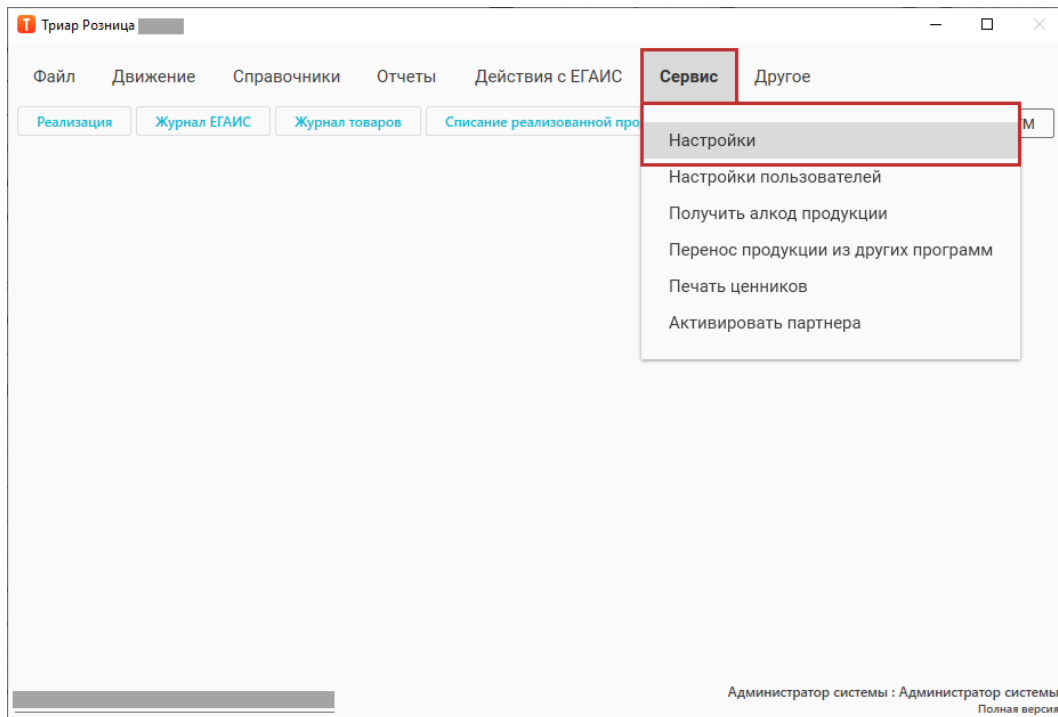
Отмена

После чего форма закроется и документ будет проведён.

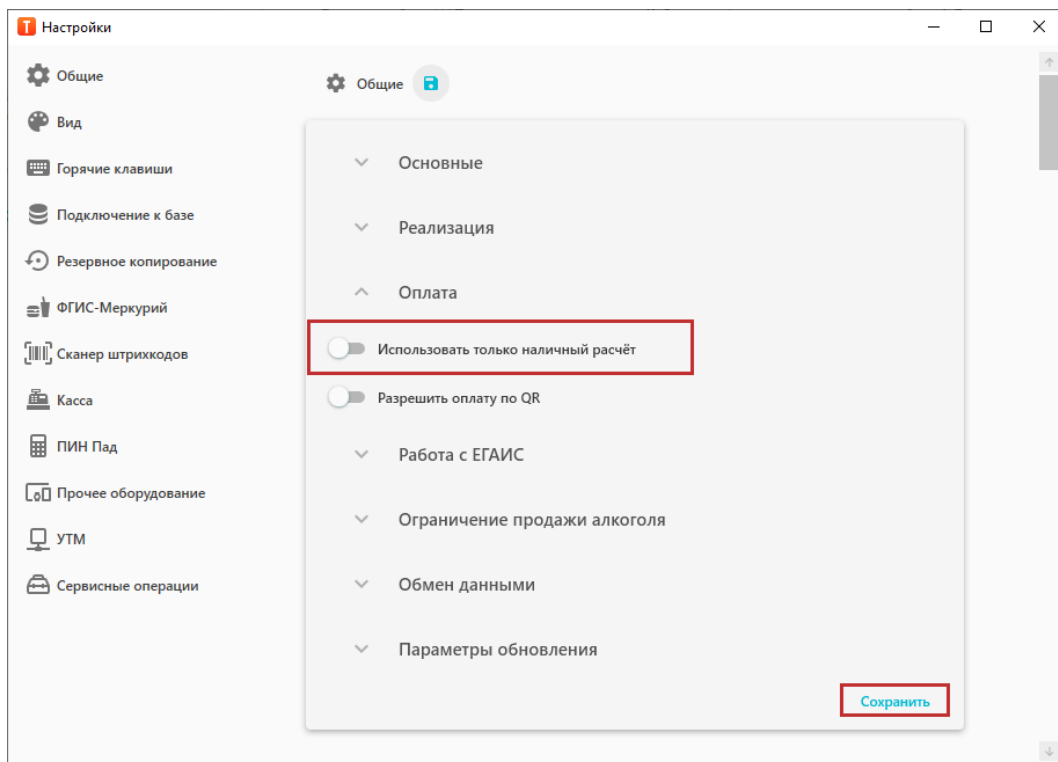


Внимание! Если у вас не выходит окно «Способ вывода чека и типа оплаты», то необходимо выполнить следующие действия:

Перейдите в меню «Сервис» → «Настройки»:



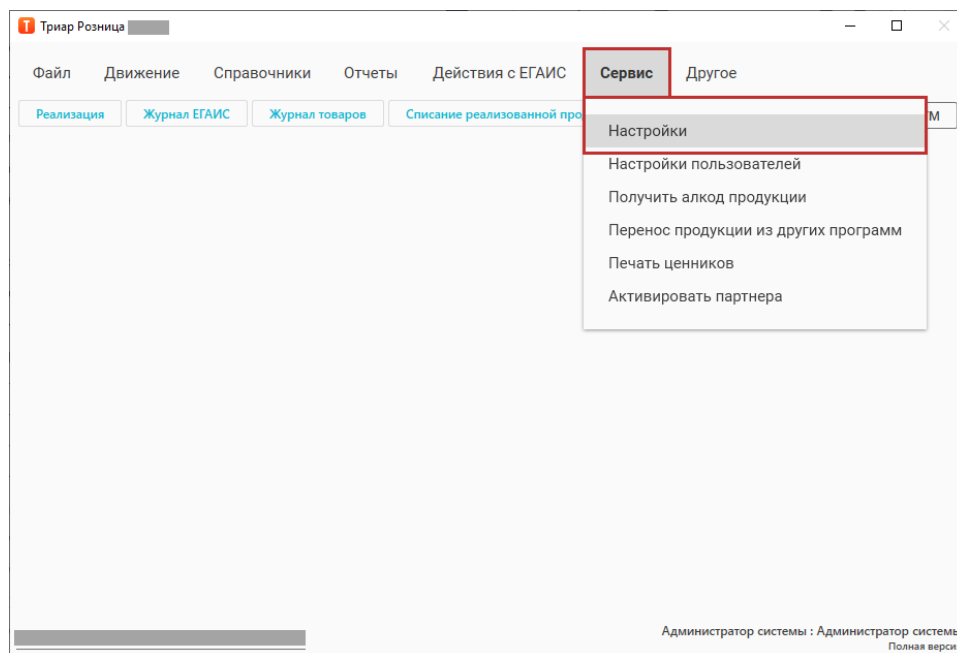
В окне «Настройки» в разделе «Общие» → «Оплата» отожмите кнопку «Использовать только наличный расчёт» и сохраните настройки:





Для того чтобы указывать электронную почту (e-mail) у покупателя необходимо выполнить следующие действия:

Перейдите в меню «Сервис» → «Настройки»:



В окне «Настройки» в разделе «Общие» → «Основные» нажмите кнопку «Разрешить отправку чека покупателю в электронном виде»:

