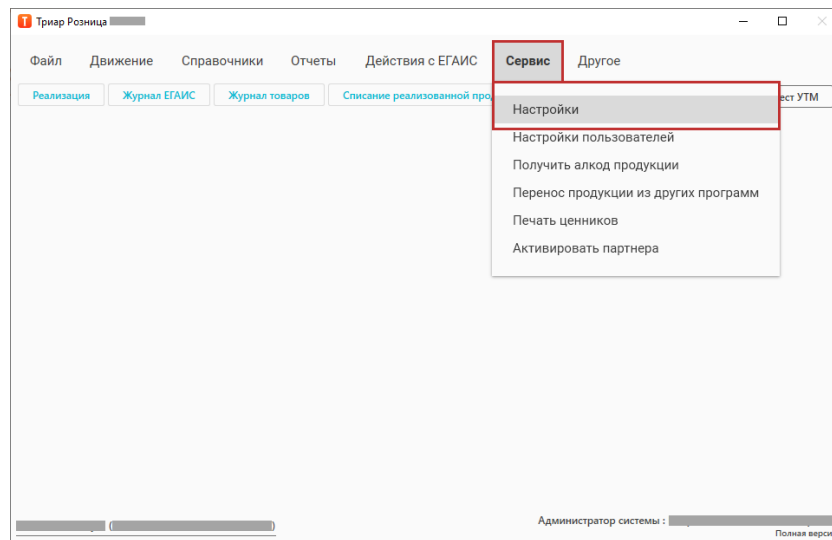




Настройка сканера в «ТриАР-Розница»

Для настройки сканера в «ТриАР-Розница» перейдите в меню «Сервис» → «Настройки»:



В разделе «Сканер штрих-кодов» укажите настройки сканера, затем **сохраните настройки**.

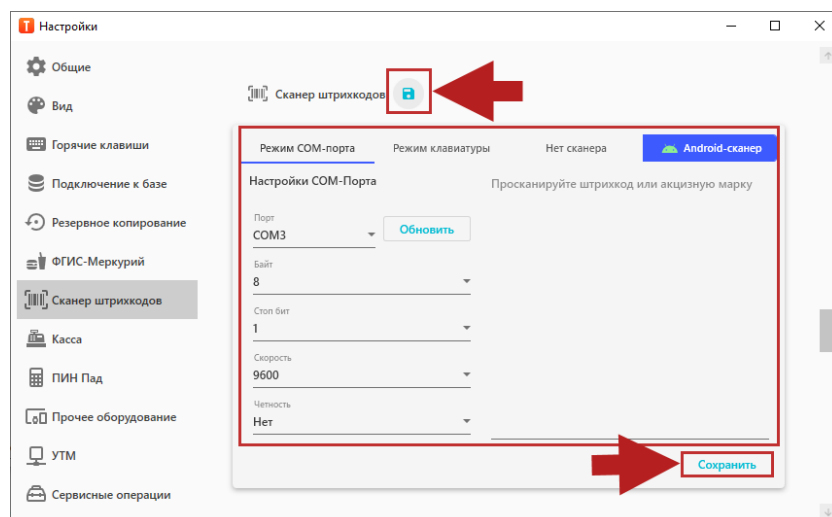
В программе предусмотрено три режима работы сканера:

1. Режим «СОМ-порт»
2. Режим клавиатуры
3. Нет сканера

1. Режим «СОМ-порт».

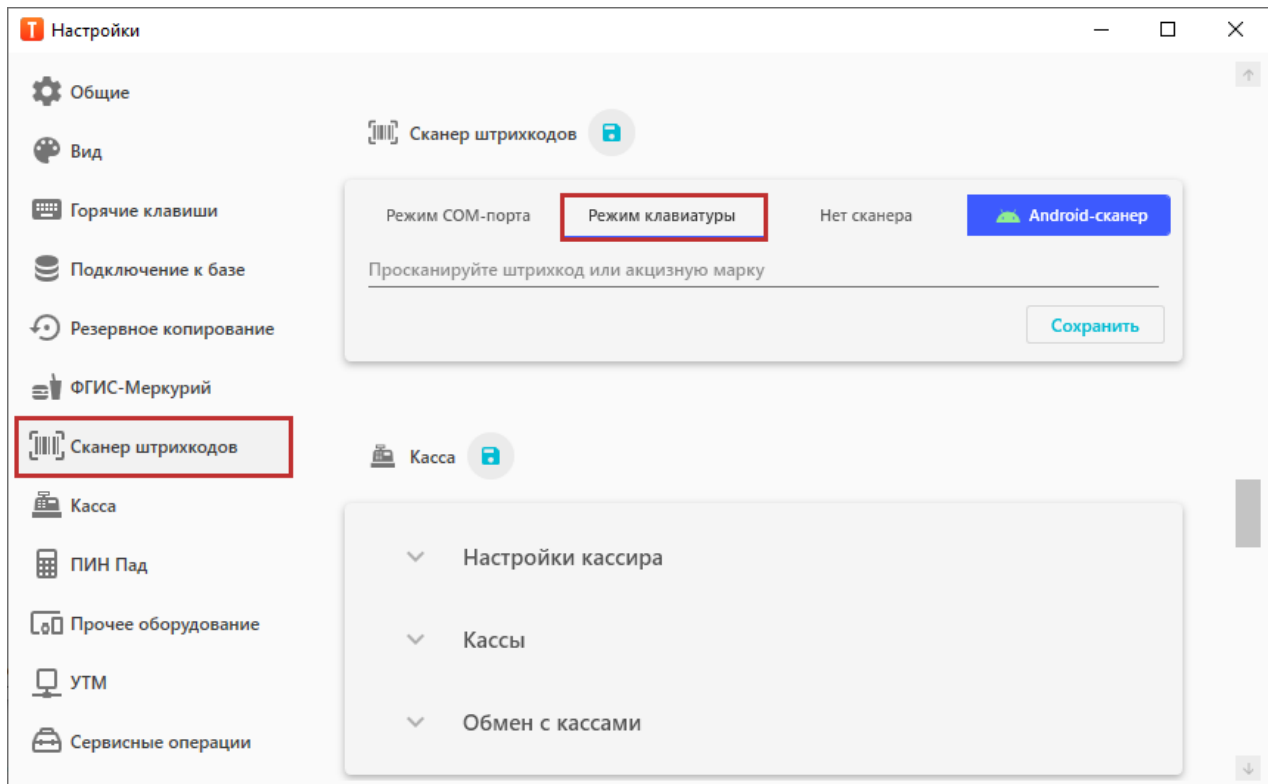
Выберите значение для поля «Порт» и **сохраните настройки**.

Если поле «Порт» пустое, значит компьютер не видит сканер, его нужно перенастроить.



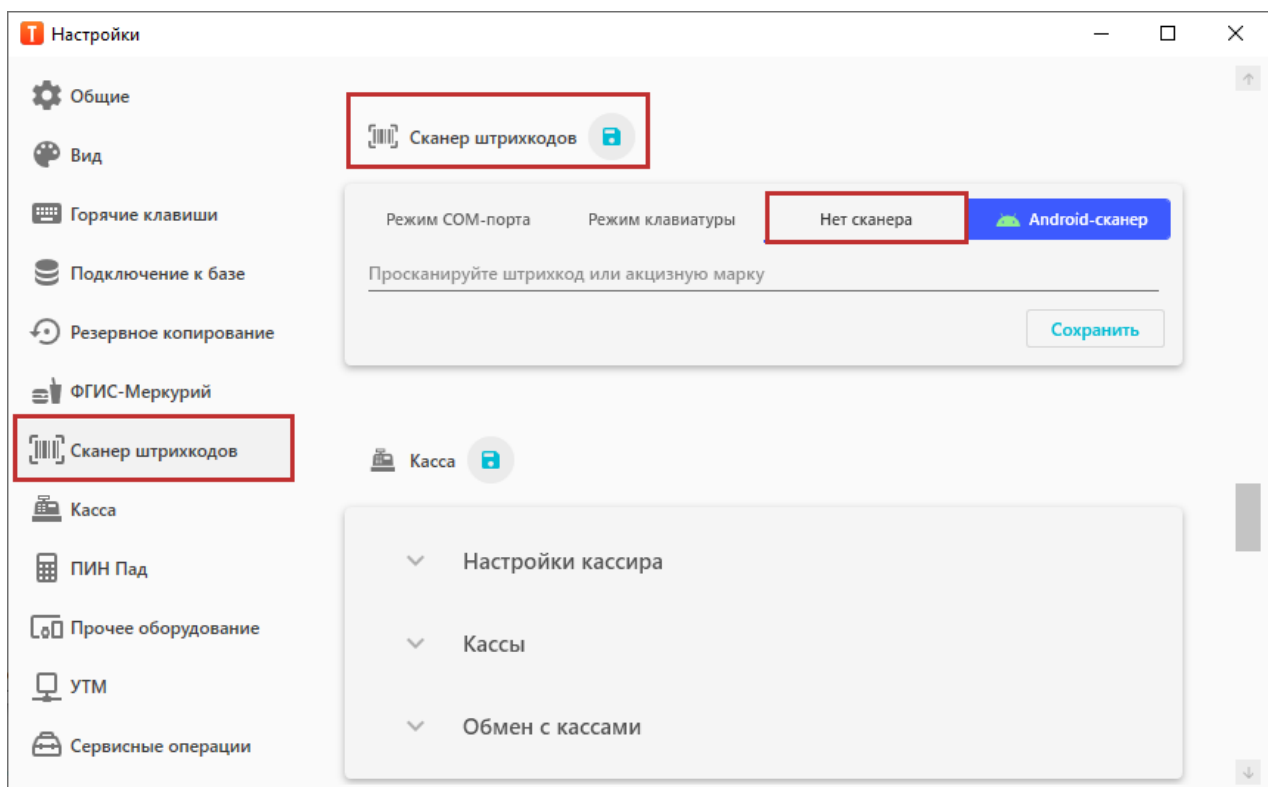


2. Режим клавиатуры.



3. Режим «Нет сканера».

Если сканер штрих-кодов у вас отсутствует, тогда выберите режим «Нет сканера»:





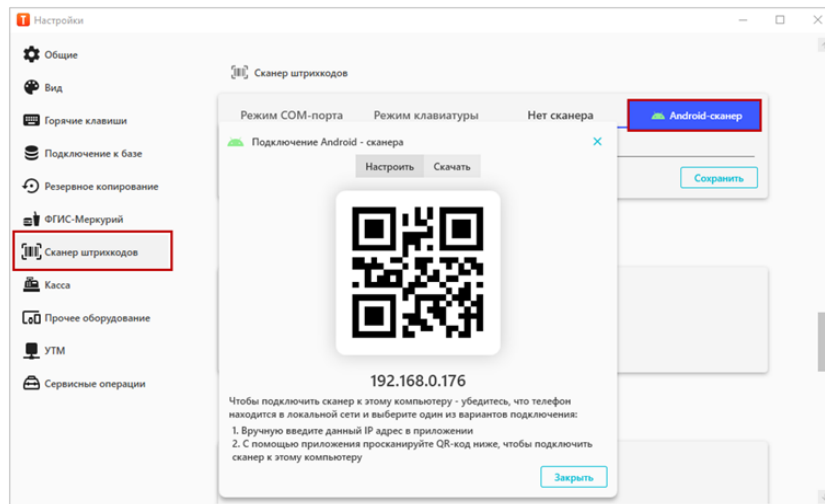
«Android-сканер»:

Чтобы подключить сканер к программе, на которой проходит товаручет, необходимо:

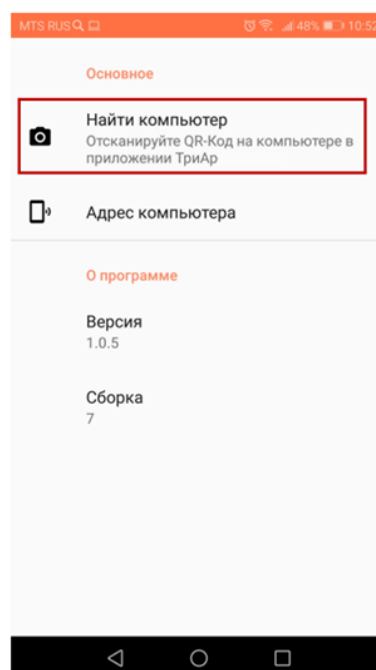
- Убедиться, что телефон находится в локальной сети с компьютером, на котором установлено ПО «ТриАР-Розница».
- Скачать приложение «ТриАР-Сканер».

Установка и настройка приложения «ТриАР-Сканер».

1. Перейдите в **PlayMarket** и скачайте приложение «ТриАР-Сканер».
2. Запустите приложение и перейдите в «**Настройки**».
3. В программе «ТриАР-Розница» перейдите в меню «**Сервис**» → «**Настройки**» → «**Сканер штрихкодов**» → «**Android-сканер**».

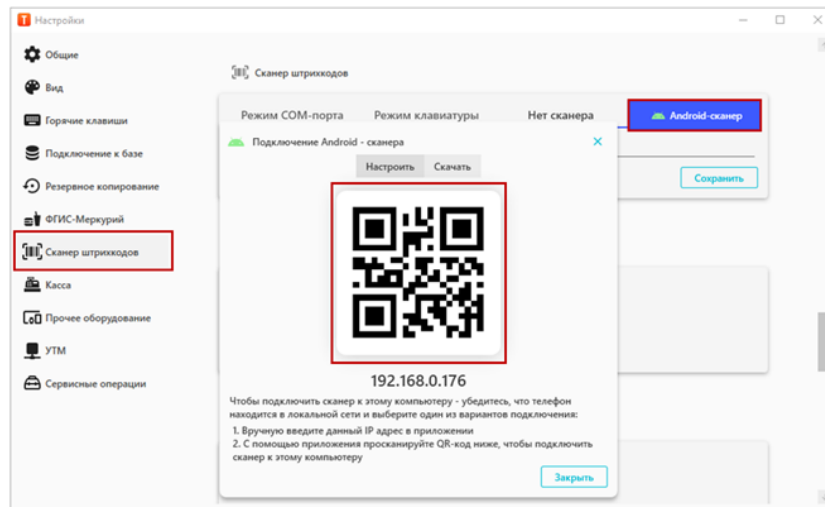


В приложении «ТриАР-Сканер», нажмите на кнопку «**Найти компьютер**»:





И просканируйте «QR-код» с настроек программы «ТриАР-Розница»:



В настройках приложения «ТриАР-Сканер» выйдет сообщение:



И в настройках приложения появится «Адрес компьютера»:

